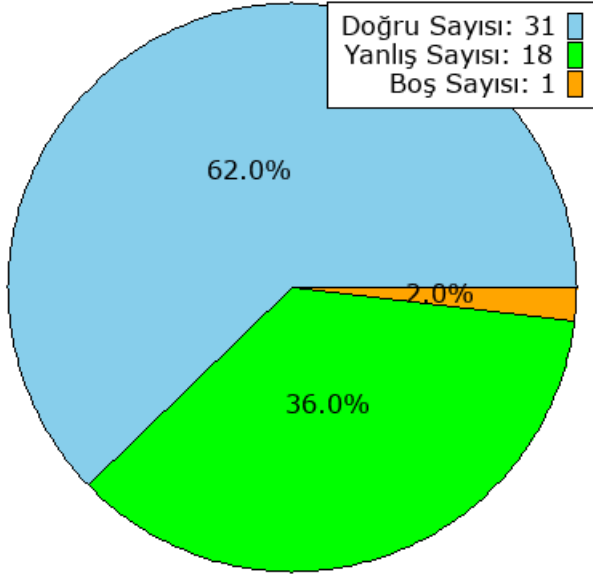
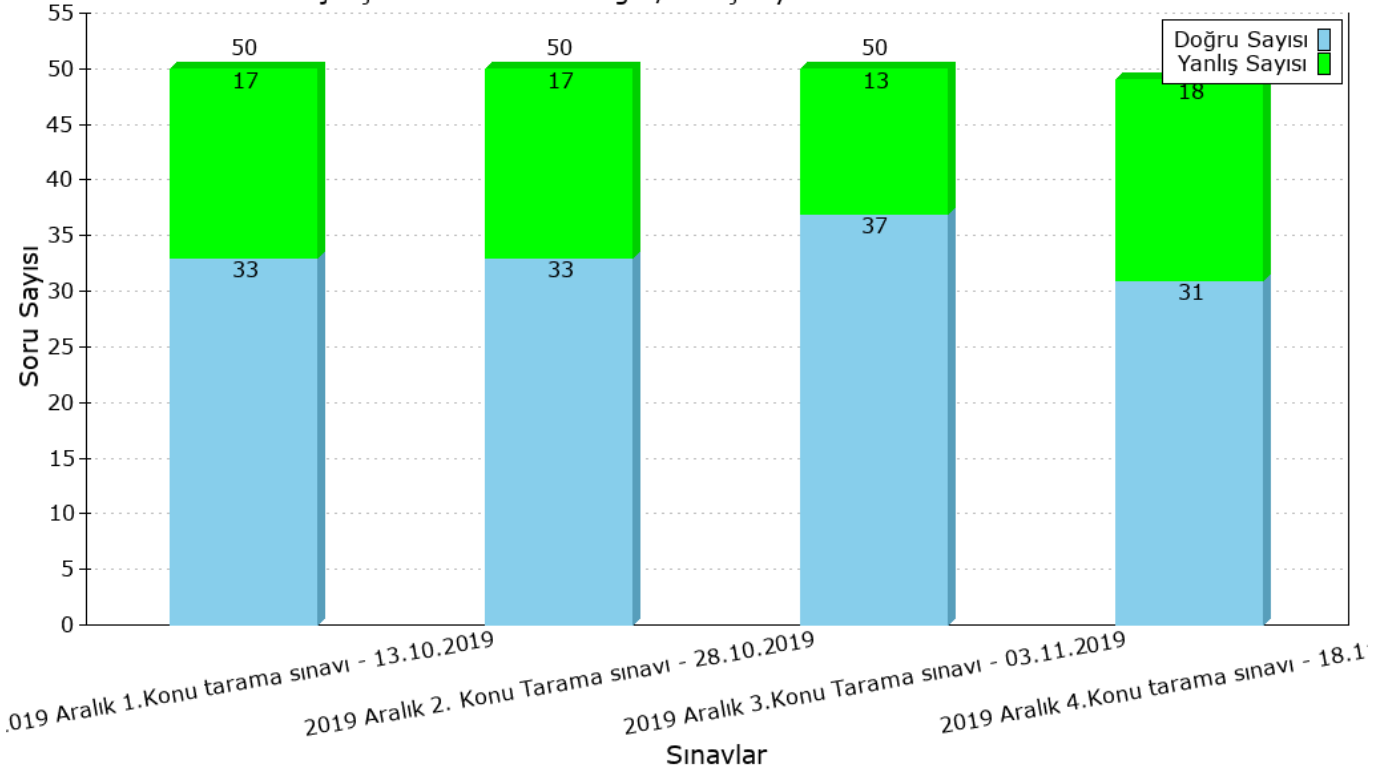


Genel Sınav Grafiği - Yusuf YILDIZ



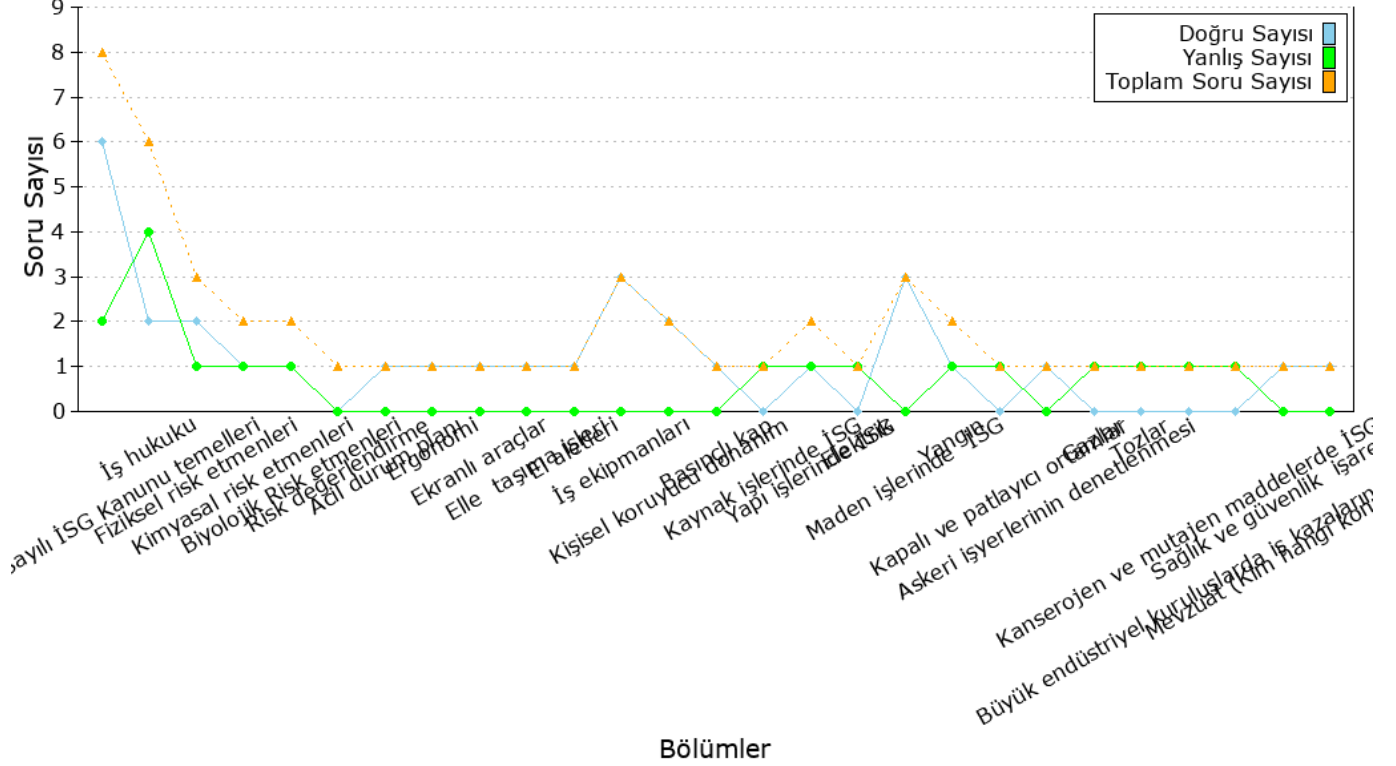
2019 Aralık 4.Konu tarama sınavı Sınavı	
Katılımcı Ad Soyad:	Yusuf YILDIZ
Sınav Başlama Tarihi:	18.11.2019 19:44 Pazartesi
Sınav Bitiş Tarihi:	18.11.2019 20:08 Pazartesi
Toplam Soru:	50 Soru
Doğru Sayısı:	31 Soru
Yanlış Sayısı:	18 Soru
Boş Sayısı:	1 Soru
Genel Katılım Sayısı:	0
Puanlama Sırası:	Sıranız saptanamamıştır.
Kurs Katılım Sayısı:	0
Kurs Puanlama Sırası:	Sıranız saptanamamıştır.
Puan:	0 Puan
Net:	26.5
Toplam Geçen Süre:	23 Dakika 21 Saniye
Soru Başına Ortalama Süre :	28 Saniye

Geçmiş Sınavlara Göre Doğru/Yanlış Kıyaslaması - Yusuf YILDIZ



BÖLÜMLER

Bölgümlere Göre Doğru/Yanlış/Toplam Soru Grafiđi - Yusuf YILDIZ



6331 Sayılı İSG Kanunu temelleri BÖLÜMÜ

İş hukuku BÖLÜMÜ

Toplam Soru:	8 Soru	Toplam Soru:	6 Soru
Doğru Sayısı:	6 Soru	Doğru Sayısı:	2 Soru
Yanlış Sayısı:	2 Soru	Yanlış Sayısı:	4 Soru
İşaretlenmeyen Sayısı:	0 Soru	İşaretlenmeyen Sayısı:	0 Soru

Fiziksel risk etmenleri BÖLÜMÜ		Kimyasal risk etmenleri BÖLÜMÜ	
Toplam Soru:	3 Soru	Toplam Soru:	2 Soru
Doğru Sayısı:	2 Soru	Doğru Sayısı:	1 Soru
Yanlış Sayısı:	1 Soru	Yanlış Sayısı:	1 Soru
İşaretlenmeyen Sayısı:	0 Soru	İşaretlenmeyen Sayısı:	0 Soru

Biyolojik Risk etmenleri BÖLÜMÜ		Risk değerlendirme BÖLÜMÜ	
Toplam Soru:	2 Soru	Toplam Soru:	1 Soru
Doğru Sayısı:	1 Soru	Doğru Sayısı:	0 Soru
Yanlış Sayısı:	1 Soru	Yanlış Sayısı:	0 Soru
İşaretlenmeyen Sayısı:	0 Soru	İşaretlenmeyen Sayısı:	0 Soru

Acil durum planı BÖLÜMÜ		Ergonomi BÖLÜMÜ	
Toplam Soru:	1 Soru	Toplam Soru:	1 Soru
Doğru Sayısı:	1 Soru	Doğru Sayısı:	1 Soru
Yanlış Sayısı:	0 Soru	Yanlış Sayısı:	0 Soru
İşaretlenmeyen Sayısı:	0 Soru	İşaretlenmeyen Sayısı:	0 Soru

Ekranlı araçlar BÖLÜMÜ		Elle taşıma işleri BÖLÜMÜ	
Toplam Soru:	1 Soru	Toplam Soru:	1 Soru
Doğru Sayısı:	1 Soru	Doğru Sayısı:	1 Soru
Yanlış Sayısı:	0 Soru	Yanlış Sayısı:	0 Soru
İşaretlenmeyen Sayısı:	0 Soru	İşaretlenmeyen Sayısı:	0 Soru

El aletleri BÖLÜMÜ		İş ekipmanları BÖLÜMÜ	
Toplam Soru:	1 Soru	Toplam Soru:	3 Soru
Doğru Sayısı:	1 Soru	Doğru Sayısı:	3 Soru

Yanlış Sayısı:	0 Soru	Yanlış Sayısı:	0 Soru
İşaretlenmeyen Sayısı:	0 Soru	İşaretlenmeyen Sayısı:	0 Soru

Kişisel koruyucu donanım BÖLÜMÜ		Basınçlı kap BÖLÜMÜ	
Toplam Soru:	2 Soru	Toplam Soru:	1 Soru
Doğru Sayısı:	2 Soru	Doğru Sayısı:	1 Soru
Yanlış Sayısı:	0 Soru	Yanlış Sayısı:	0 Soru
İşaretlenmeyen Sayısı:	0 Soru	İşaretlenmeyen Sayısı:	0 Soru

Kaynak işlerinde İSG BÖLÜMÜ		Yapı işlerinde İSG BÖLÜMÜ	
Toplam Soru:	1 Soru	Toplam Soru:	2 Soru
Doğru Sayısı:	0 Soru	Doğru Sayısı:	1 Soru
Yanlış Sayısı:	1 Soru	Yanlış Sayısı:	1 Soru
İşaretlenmeyen Sayısı:	0 Soru	İşaretlenmeyen Sayısı:	0 Soru

Elektrik BÖLÜMÜ		Maden işlerinde İSG BÖLÜMÜ	
Toplam Soru:	1 Soru	Toplam Soru:	3 Soru
Doğru Sayısı:	0 Soru	Doğru Sayısı:	3 Soru
Yanlış Sayısı:	1 Soru	Yanlış Sayısı:	0 Soru
İşaretlenmeyen Sayısı:	0 Soru	İşaretlenmeyen Sayısı:	0 Soru

Yangın BÖLÜMÜ		Kapalı ve patlayıcı ortamlar BÖLÜMÜ	
Toplam Soru:	2 Soru	Toplam Soru:	1 Soru
Doğru Sayısı:	1 Soru	Doğru Sayısı:	0 Soru
Yanlış Sayısı:	1 Soru	Yanlış Sayısı:	1 Soru
İşaretlenmeyen Sayısı:	0 Soru	İşaretlenmeyen Sayısı:	0 Soru

Askeri işyerlerinin denetlenmesi BÖLÜMÜ		Gazlar BÖLÜMÜ	
Toplam Soru:	1 Soru	Toplam Soru:	1 Soru
Doğru Sayısı:	1 Soru	Doğru Sayısı:	0 Soru
Yanlış Sayısı:	0 Soru	Yanlış Sayısı:	1 Soru
İşaretlenmeyen Sayısı:	0 Soru	İşaretlenmeyen Sayısı:	0 Soru

Tozlar BÖLÜMÜ		Kanserojen ve mutajen maddelerde İSG BÖLÜMÜ	
Toplam Soru:	1 Soru	Toplam Soru:	1 Soru
Doğru Sayısı:	0 Soru	Doğru Sayısı:	0 Soru
Yanlış Sayısı:	1 Soru	Yanlış Sayısı:	1 Soru
İşaretlenmeyen Sayısı:	0 Soru	İşaretlenmeyen Sayısı:	0 Soru

Büyük endüstriyel kuruluşlarda iş kazalarının önlenmesi BÖLÜMÜ		Sağlık ve güvenlik işaretleri BÖLÜMÜ	
Toplam Soru:	1 Soru	Toplam Soru:	1 Soru
Doğru Sayısı:	0 Soru	Doğru Sayısı:	1 Soru
Yanlış Sayısı:	1 Soru	Yanlış Sayısı:	0 Soru
İşaretlenmeyen Sayısı:	0 Soru	İşaretlenmeyen Sayısı:	0 Soru

Mevzuat (Kim hangi konu ile ilgileniyor) BÖLÜMÜ	
Toplam Soru:	1 Soru
Doğru Sayısı:	1 Soru
Yanlış Sayısı:	0 Soru
İşaretlenmeyen Sayısı:	0 Soru